

## CASO STUDIO

# ICONA, simbolo di modernità

Per realizzare molte parti di **ICONA**, abbiamo scelto la flessibilità e la versatilità della **stampa 3D**.

- Ottimizzazione del processo produttivo
- Accurata precisione delle parti e personalizzazione
- Sostanziale abbattimento di tempi e costi

**Da sempre proiettati verso il futuro, già protagonisti dell'Industria 4.0.**

## PUNTI CHIAVE

-  Semplificazione
-  Riduzione dei costi
-  Metal Replacement



## L'ESPERIENZA DEDEM

Dedem S.p.A., leader nel settore della produzione e installazione di **Cabine Fototessera**, ha da sempre percorso l'obiettivo di ammodernare i propri prodotti per essere al passo con i tempi e con le innovazioni tecnologiche.

Nel corso degli anni, il processo di digitalizzazione ha aiutato l'Azienda a raggiungere questi obiettivi, assicurando nuovi standard qualitativi. L'ingresso nel mondo della **stampa 3D**, ha garantito il *know-how* necessario per ottimizzare alcune componenti delle proprie Cabine e non solo.

Produrre le parti in Azienda è **un grande vantaggio strategico** e Dedem non ha perso l'occasione per sfruttarlo al massimo.

## DALLA STORIA ALLA CONTEMPORANEITÀ

Un fantastico racconto racchiuso nel nuovo style di ICONA. Le linee, l'armonia cromatica, il connubio fra essenzialità e audacia del layout, la comodità dell'interno: il nuovo simbolo della fotografia automatica nasce dall'estro di **Pininfarina** e si nutre dell'abilità dei tecnici **Dedem**. Accessibile a tutti, sostenibile, ecologica. **ICONA, il futuro inizia oggi.**

## LED RING

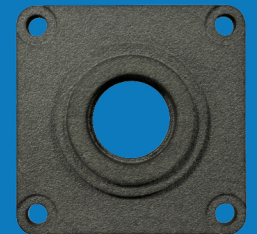
**Scelta del materiale: PA12**

È il dispositivo utilizzato all'interno delle Cabine Fototessera per permettere al cliente di centrare lo sguardo all'interno dell'obiettivo. Emette una luce rossa visibile dallo specchio.



## SUPPORTO CUSCINETTO

Viene utilizzato tenendo in posizione un cuscinetto a sfera.



## GIUNTO CUSCINETTO ASTA TENDA

La parte superiore si inserisce nel cuscinetto a sfera per permettergli di ruotare liberamente.

La parte inferiore si inserisce nell'asta che sorregge la tenda paraluce.



## FINALE ASTA TENDA

Tappo di chiusura per l'asta della tenda paraluce.



*"L'esperienza nella progettazione 3D ci ha consentito di ottimizzare il design dei singoli componenti, sfruttando al massimo le capacità della stampa 3D".*

*Roberto Capuano  
Capo Divisione Tecnica - Gruppo Dedem S.p.A.*

## SCIVOLO MONETE

Collega l'introduttore delle monete al raccogliitore, facendo scorrere agevolmente la moneta inserita.



Riducendo gli sprechi di materiale e ottimizzando i processi produttivi, l'Azienda ha contribuito a una maggiore sostenibilità ambientale.

## INTRODUTTORE MONETE

Questa placca, visibile al cliente, viene utilizzata per introdurre le monete.



## STAMPA 3D:

- 1 Riduzione dei tempi di produzione
- 2 Facilità di installazione e manutenzione
- 3 Azzeramento della giacenza in magazzino
- 4 Abbattimento dei costi

Questi sono i risultati ottenuti dopo un'analisi dettagliata delle esigenze di produzione, identificando i componenti adatti alla stampa 3D e valutando i vantaggi della tecnologia in termini di tempi di produzione e costi.

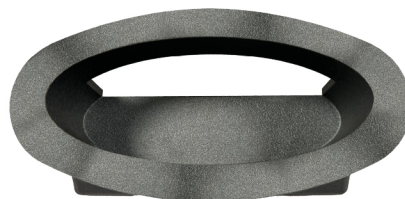
## SUPPORTO SENSORE EFFETTO HALL

Il supporto viene utilizzato per montare il sensore ad effetto hall che permette di gestire in automatico il finecorsa delle tende paraluce, in fase di retrazione, a fine erogazione servizio.



## BOCCHETTA FUORIUSCITA RESTO

La parte è montata all'esterno della Cabine Fototessera, dove viene rilasciato il resto.



## MANIGLIA SEDILE



Grazie al successo di questo progetto, l'Azienda intende continuare ad esplorare nuove applicazioni della stampa 3D ed espandere l'uso innovativo della tecnologia in altri settori della produzione.